

# TPS SRD SUPREME ROUGHNESS DEFINITION



## ANWENDUNGSGEBIETE

Spezielle Anwendungsgebiete erfordern Produkteigenschaften, die weit über den Standard hinausgehen. So auch Anforderungen an die Oberflächengüten von Edelstahlrohren, insbesondere in den Bereichen:

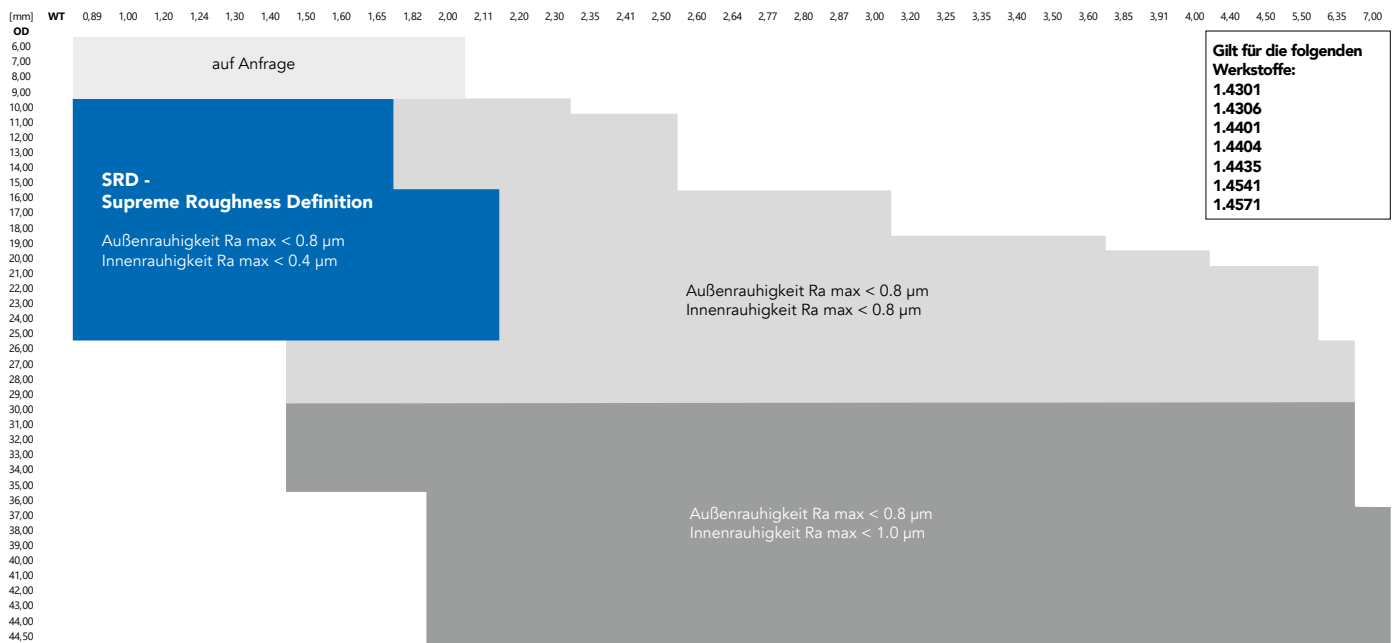
- **Chemie-/Pharmaindustrie**
- **Halbleiterindustrie/  
Reinstmedierversorgung**
- **Medizintechnik**
- **Biotechnologie**
- **oder bei speziellen  
Wärmetauscherarten**

So unterschiedlich die Anwendungsgebiete auch sind – eines haben sie gemeinsam: Je glatter und perfekter die Oberfläche, desto sicherer und störungsfreier ist die Anwendung. z.B. die Verhinderung des Absetzens von Belägen aggressiver Medien in Wärmetauschern oder der Verunreinigung beim Transport von Reinstgasen.

In über 40 Jahren haben wir stetig den Prozess des Blankglühens unserer Rohre weiterentwickelt, sodass wir heute mit einer außergewöhnlich glatten Oberfläche die hohen Anforderungen unserer Kunden problemlos erfüllen oder übertreffen. Dabei kommt der Prozess komplett ohne Laugen und Säuren aus, um Nachhaltigkeit zu gewährleisten und Anforderungen an den Umweltschutz zu erfüllen.

## ZAHLEN UND FAKTEN

### Abmessungsbereich



## TECHNISCHE EINZELHEITEN

Spezialisiert haben wir unser Abmessungsspektrum SRD auf Rohre im Abmessungsbereich von 9,53 – 25,40 mm AD / 0,89 – 2,11 mm Wandstärke

Rauigkeitswerte:

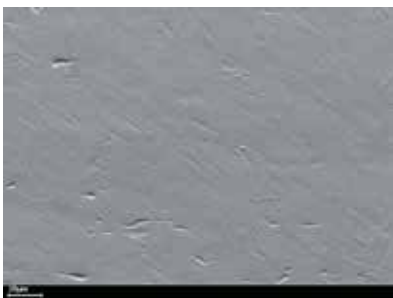
- innen  $Ra_{max} < 0,4 \mu m$
- außen  $Ra_{max} < 0,8 \mu m$

Geeignet zum Elektropolieren  
(Rauigkeit kann nochmals bis zu 50% reduziert werden auf eine Rauigkeit von max.  $Ra 0,2 \mu m$ .)

Normen: DIN EN 10216-5/ASTM A269/213/AD2000 W2/NACE MR 0175  
• insbesondere DIN EN 11866/ASME BPE 2014

## VERGLEICH

500-fache Vergrößerung und im Vergleich zu einer handelsüblichen chemisch entzundert und gebeizten Ausführung



**SRD Qualität**  
walzpoliert,  
blankgeglüht  
Rauigkeit ID  
 $Ra_{max} 0.4 \mu m$



**Standard Rohrqualität**  
geglüht,  
chemisch entzundert,  
gebeizt  
Rauigkeit ID  
 $Ra_{ca.} 2.5 \mu m$



TPS-Technitube Röhrenwerke GmbH  
Julius-Saxler-Str. 7 · 54550 Daun/Germany  
Tel.: +49 65 92 71 20  
E-Mail: service@tpsd.de

[www.tpsd.de](http://www.tpsd.de)

**TPS** **TECHNITUBE®**  
**RÖHRENWERKE GMBH**